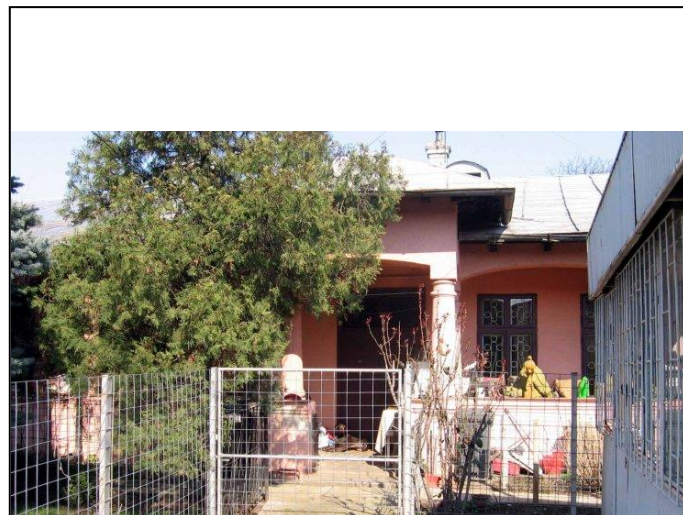
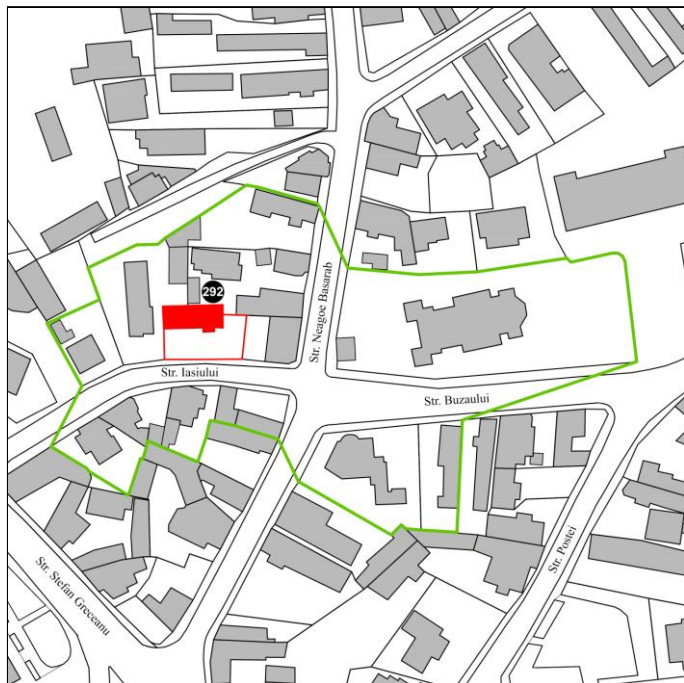


## Fișa de caracterizare a imobilului - Strada IASIULUI nr 7 .



Imagine preluata de pe [www.monumenteprahova.ro](http://www.monumenteprahova.ro)

## 1. LOCALIZARE

1.1.	Unitate administrativ-teritorială	Municipiul PLOIESTI
1.2.	Sector	-
1.3.	Stradă, număr	Strada Iasiului, nr. 7
1.4.	Cod poștal	
1.5.	Carou topografic (1:500)	

## 2. REGIM JURIDIC DE PROTECȚIE

2.1.	Monument istoric (categoria "monument")	PH-II-m-B-16265, Casa Radu Constantin, 1850
2.2.	Monument istoric (categoria "ansamblu")	
2.3.	Monument istoric (categoria "sit")	
2.4.	Zonă de protecție a altor M.I.	
2.5.	Zonă protejată construită	

\*Imobilul este monument istoric dacă: (a) este înscris în LMI la categoria "monument" sau (b) face parte din suprafața unui "ansamblu" sau "sit" înscris în L.M.I.

## 3. STATUT PROPRIETATE

3.1.	Proprietari actuali	Proprietate privată
3.2.	Utilizatori actuali	Proprietarii
3.3.	Proprietari anteriori	

## 4. DESCRIEREA PARCELEI

4.1.	Suprafața și dimensiunile parcelei (mp)	477,8 mp
4.2.	Numărul aliniamentelor parcelei	1
4.3.	Numărul de clădiri pe parcelă	1
4.4.	Amplasarea clădirilor pe parcelă	Pe doua limite ale parcelei, 2 fatade, 2 calcane
4.5.	Indicatori urbanistici	AC=162, AD=162
4.6.	Indici urbanistici	POT=33,8%, CUT=0,34, Niv=P
4.7.	Procentul spațiilor plantate	aproximativ 65%

## 5. DATArea CLĂDIRILOR

5.1.	Datare prin perioade/secole	
5.2.	Datare prin intervale de date	
5.3.	Datare precisă	1850
5.4.	Justificarea datării	Data preluata din Lista monumentelor judetului Prahova

## 6. ANALIZA CLĂDIRILOR\*

6.1.	Ctitor/finanțator	
6.2.	Arhitect/antrepriză/meșter	
6.3.	Tipul arhitectural al clădirilor:	<div> <div>- REZIDENȚIAL:</div> <div>Locuință populară tradițională Locuință boierească tradițională <b>Locuință urbană tradițională</b></div> </div> <div> <div>Locuință urbană modernă unifamilială <i>Idem</i> multifamilială (2-6 apartamente) <i>Idem</i> multifamilială (peste 6 apart.)</div> </div> <div> <div>Locuință contemporană unifamilială <i>Idem</i> multifamilială (2-6 ap.) <i>Idem</i> multifamilială</div> </div>
		<div> <div>- TERȚIAR:</div> <div>Prăvălie, cârciumă tradițională Atelier meșteșugăresc Manufactură, mică industrie</div> </div> <div> <div>Clădire modernă comercială Clădire modernă de birouri/comerț Clădire modernă industrială</div> </div> <div> <div>Clădire contemporană comercială Clădire contemp. de birouri/comerț Clădire contemporană industrială</div> </div>
		<div> <div>- MIXT:</div> <div>Locuință urbană cu prăvălii, ateliere la parter</div> </div> <div> <div>Locuință urbană modernă cu spații comerciale și de birouri</div> </div> <div> <div>Locuință urbană contemporană cu spații comerciale și de birouri</div> </div>
		<div> <div>- TIPURI SPECIALE</div> <div>Clădiri de învățământ Biserici, capele</div> </div> <div> <div>Clădiri administrative:..... .....</div> </div> <div> <div>Alte tipuri: ..... .....</div> </div>
6.4.	Stilul clădirilor:	1/STIL CONTURAT _____ ECLECTIC _____. 2/ELEMENTE DE STIL _____
6.5.	Etape semnificative de construire	
6.6.	Istoricul imobilului/clădirilor	

## 7. DESCRIEREA CLĂDIRILOR

7.1.	Accesul în clădire	din domeniul privat, din curtea din fata casei
7.2.	Tip acoperire/pante	În pante
7.3.	Materiale și tehnici de construcție	Zidărie de cărămidă
7.4.	Tehnici/ elem. constructive speciale	
7.5.	Finisaje exterioare	Tâmplărie lemn / zugrăveală/ tencuială roz
7.6.	Decorații exterioare/interioare	
7.7.	Inscripții, medalioane ș.a.	
7.8.	Informații referitoare la interioare	

## 8. STAREA DE CONSERVARE

8.1.	Starea generală de conservare	Foarte bună <b>Bună</b> Medie Proastă
8.2.	Starea decorațiilor fațadei/finisajelor ext.	Foarte bună <b>Bună</b> Medie Proastă
8.3.	Lucrări de restaurare/reparații majore recente	Fatada vopsita recent.
8.4.	Modificări vizibile ale materialelor, finisajelor, elementelor arhitecturale	Culoare puternică a finisajului de fatada.

## 9. AMENAJABILUL PARCELEI

9.1.	Împrejmuire (date, descriere, modificări)	Cu împrejmuire
9.2.	Construcții-anexă (date, descriere, poziționare)	-
9.3.	Grădină amenajată/parc (date, descriere, elemente arhitecturale, modificări)	-
9.4.	Suprafețe plantate (grădină de fațadă, grădină spontană)	Grădina de fatada

## 10. NIVELUL DE INTERES

10.1.	Regimul de protecție actual	CLĂDIRE PROTEJATĂ
10.2.	Observații referitoare la valoarea istorică și arhitecturală a clădirilor	VALOARE MARE
10.3.	Observații referitoare la gradul de conservare necesar	
10.4.	Observații referitoare la valoarea spațiilor libere/spațiilor plantate	
10.5.	Observații referitoare la intervențiile posibile	